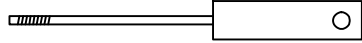


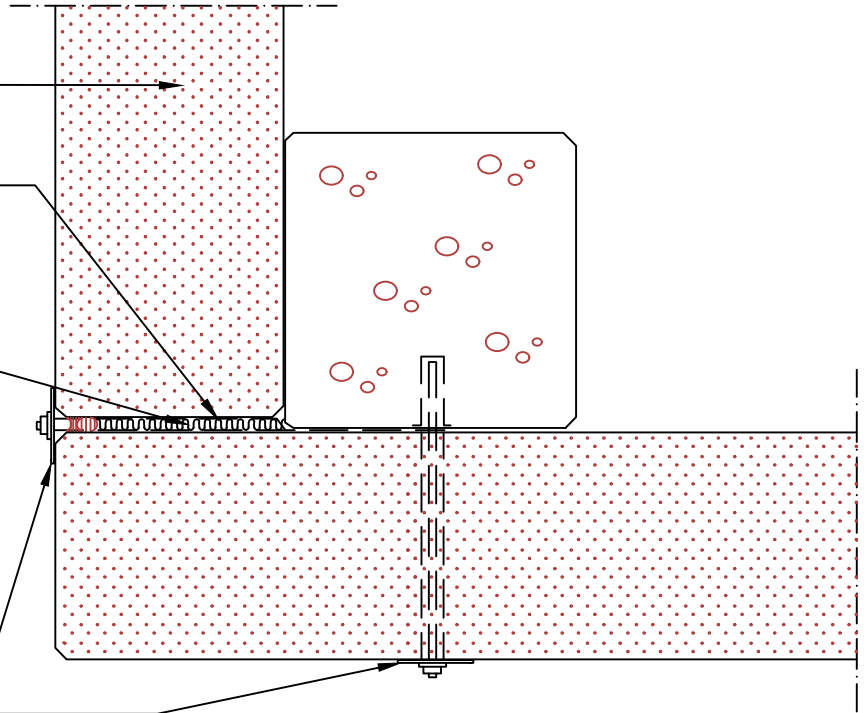
bauroc VÄGGELEMENT


Gängstång M12 förzinkad



Tätning med mineralull eller
polyuretanskum

Stålplåt se ritningar 3.2.1.



	Ritningens namn bauroc VÄGGELEMENT; Ytterhörn; EI-M brandvägg	
	Ritad av	Skala M 1:10
	Datum 07.2023	Ritning nr. Vägg 1.2.8